

Benennung/Description

Elektr. Summer Electr. Buzzer

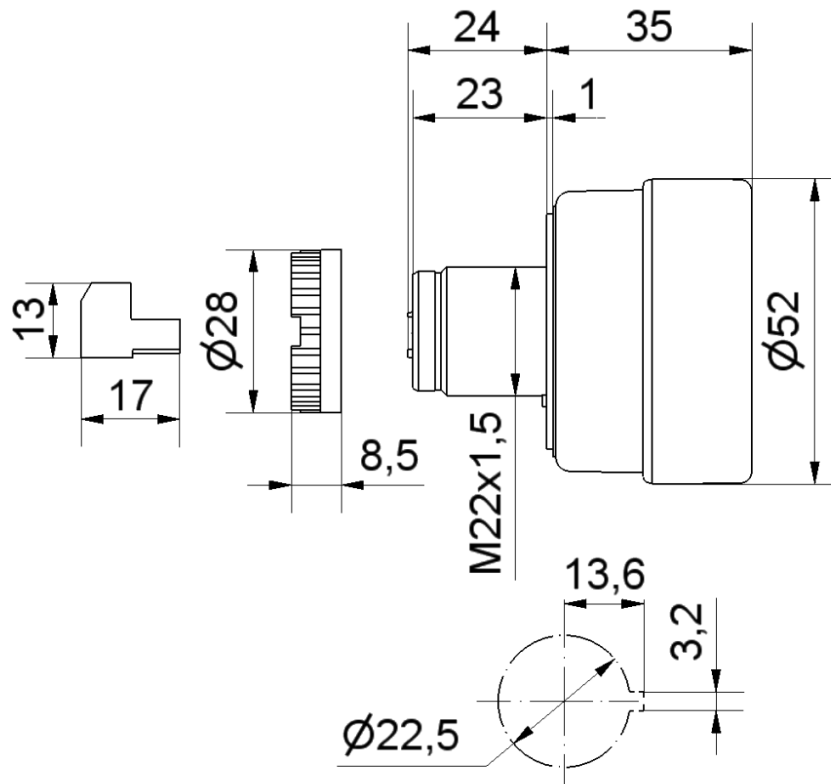
Artikel-Nummer
Material number

109 0X0 XX

Ausdruck ist nur zur Information und wird bei Änderung nicht berücksichtigt. / This printed copy is for information only and is subject to alteration.

Bestell-Nr. / order no.

109 000 75	24 V AC/DC	Dauerton / Perm. tone	ca. 59 g
109 000 77	115 V AC/DC	Dauerton / Perm. tone	ca. 64 g
109 000 68	230 V AC	Dauerton / Perm. tone	ca. 64 g
109 010 75	24 V AC/DC	Pulston / Pulse tone	ca. 59 g
109 010 77	115 V AC/DC	Pulston / Pulse tone	ca. 64 g
109 010 68	230 V AC	Pulston / Pulse tone	ca. 64 g



Elektrische Daten		Electrical specifications	
Einschaltdauer	100 % ED	Duty cycle	100 %
Lautstärke	80 dB(A) / 1m	Volume	80 dB(A) / 1m
Lebensdauer	min. 5.000 h	Life duration	min. 5.000 h
Stromaufnahme	25 mA	Current consumption	25 mA
Tonart	Siehe Liste	Tone type	See list
Tonfrequenz	ca. 2,1 kHz	Tone frequency	ca. 2,1 kHz
Mechanische Daten		Mechanical specifications	
Anschluss	Steckverbindung mit Schraubanschluss max. 1,5 mm ² feindrähtig	Connection	Plug connection with screw connection max. max. 1,5 mm ² fine stranded
Befestigung	Einbaumontage	Fixing	Installation mounting
Einbaulage	Beliebig	Installation position	As required
Schutzart	IP65 in montiertem Zustand	Protection rating	IP65 when mounted
Temperatur	-20° ... +50 °C	Temperature	-20° ... +50 °C
Umgebungsbedingungen	Verschmutzungsgrad 3, U _i = 250V, U _{imp} = 2.500V, Überspannungskategorie II Im Anschlussbereich wird Verschmutzungsgrad 2 oder besser vorausgesetzt	Environmental conditions	Pollution degree 3, U _i = 250V, U _{imp} = 2.500V, Overvoltage category II In connection area Pollution degree 2 or better is required.
Werkstoff Gehäuse	PC/ABS-blend	Material housing	PC/ABS-blend
Werkstoff Deckel	PC	Material cap	PC
Zugentlastung	Nein	Pull relief	No
Sonstige Daten		Other specifications	
Besonderheiten	Keine Schallaustrittsöffnung	Characteristics	No sound exit opening
Hinweis	Alle Angaben beziehen sich auf U _{Nenn} und Raumtemperatur. Die Hinweise der Montageanleitung sind zu beachten.	Note	All specifications refer to U _{Nom} and room temperature. The advice contained in the installation instruction is to be observed.
Vorschriften	Die zutreffenden EU-Richtlinien werden erfüllt.	Regulations	Conforms to current EU Directives.
Zulassung		Approval	

